



Musigny



APPELLATION D'ORIGINE CONTRÔLÉE

Appellation Grand Cru de la Côte de Nuits, en Côte-d'Or.

Commune de production : **Chambolle-Musigny**.

Sur l'étiquette, la dénomination GRAND CRU doit obligatoirement figurer immédiatement au-dessous du nom de chacune de ces appellations dans une taille de caractères identique.

CARACTÈRES DES VINS

Le Musigny **rouge** offre au regard une robe pourpre magenta délicate et profonde. Son bouquet évoque l'églantine et la violette sous la rosée du matin, le cassis, la framboise, évoluant avec l'âge vers le cuir, la fourrure, l'humus. Son corps plein de sève équilibre à merveille les tanins et la complexité. Long en bouche, il exprime une distinction parfaite. Singularité : la famille de Vogüé a planté ici 0,66 ha de Chardonnay.

Le Musigny **blanc**, de nature flamboyante, ne ressemble qu'à lui seul, avec son nez de bouquet de violette et d'amande.

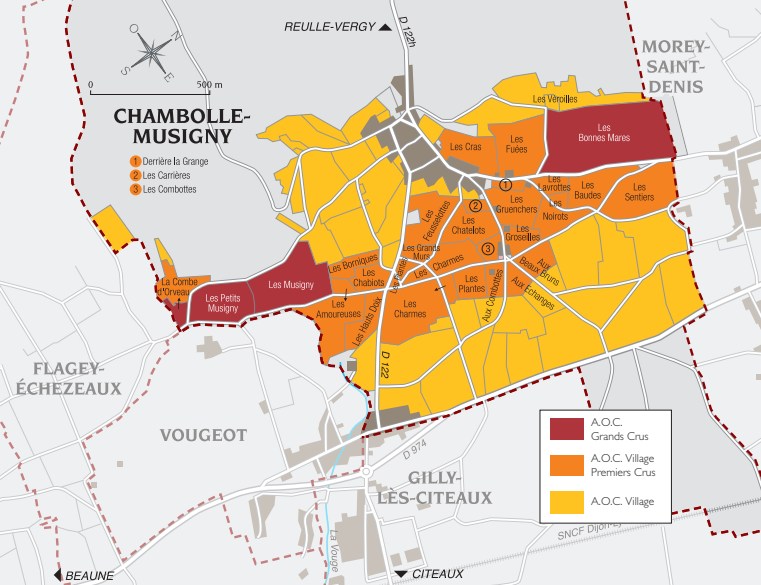
CONSEILS DU SOMMELIER

Rouge : ce brillant élève de la classe « Côte de Nuits » préfère les viandes, compte tenu de la puissance de ses tanins et de la longue complexité de ses arômes. Mais sa particularité, une grande distinction due à une amplitude toute sensuelle en bouche, lui fera préférer les belles volailles, rôties ou farcies, et les gibiers à plumes, en sauce, braisés, ou encore, patiemment rôtis. Canard laqué, agneau rôti croustillant n'auront pas de quoi pâlir devant cette figure emblématique de la Bourgogne, et les fromages plus doux et de caractère, cîteaux, coulommiers, brie de Meaux mettront en valeur sa nature généreuse.

Température de service : 14 à 16 °C.

Blanc : si la providence vous met en présence d'un Musigny blanc, réservez-lui les mets les plus délicats : homard, langouste et écrevisses sauce Nantua.

Température de service : 12 à 14 °C.



SITUATION

Sur Chambolle-Musigny au cœur de la Côte de Nuits, le Musigny se situe au-dessus du Clos de Vougeot entre le Premier Cru Les Amoureuses et Les Échezeaux. Entre 260 et presque 300 mètres d'altitude. Sa partie sud « remonte » légèrement sur la combe d'Orveau, marquant la limite avec Flagey-Échezeaux. Ce nom provient d'une famille de Musigny, aujourd'hui éteinte et titulaire de charges importantes à la cour des ducs de Bourgogne (XIV^{ème} siècle). Antérieur aux AOC, le jugement définissant le Musigny date du 16 avril 1929. Il est Grand Cru depuis toujours.

TERROIRS

Cette terrasse rocheuse et calcaire est en assez forte pente (de 8 à 14 %). Les sols peu profonds sont riches d'un peu d'argile rouge en partie haute, généralement plus argileux et moins calcaires que ceux des Grands Crus voisins. Origine jurassique d'il y a quelque 150 millions d'années.

COULEUR(S) ET CÉPAGE(S)

Vins **blancs**, cépage **Chardonnay**.

Vins **rouges**, cépage **Pinot Noir**.

PRODUCTION

Superficie en production* :

1 hectare (ha) = 10 000 m² = 24 ouvrées

Rouges : 10,11 ha

Blancs : 0,66 ha

Récolte moyenne annuelle :**

1 hectolitre (hl) = 100 litres = 133 bouteilles

Rouges : 297 hl (39 501 bouteilles)

Blancs : 23 hl (3 059 bouteilles)

*en 2011 ** moyenne 5 ans 2007-2011